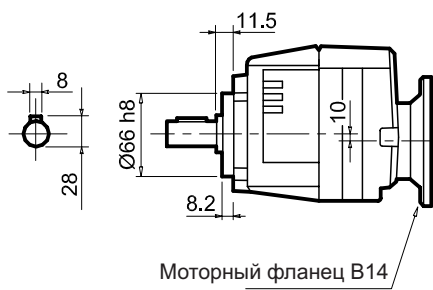
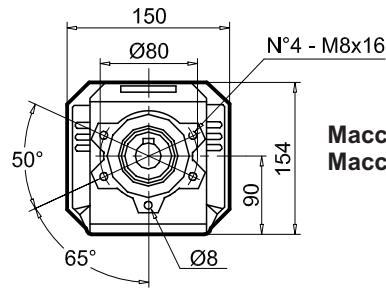




P402C-N
P403C-N



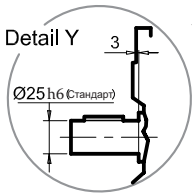
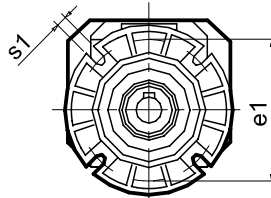
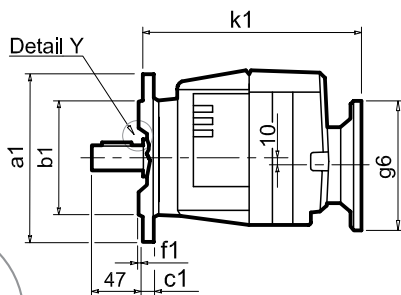
Моторный фланец B14



402C	403C
------	------

Масса (кг) с фланцем 8.2 8.7
Масса (кг) с лапами 9.5 10

P402C-F
P403C-F



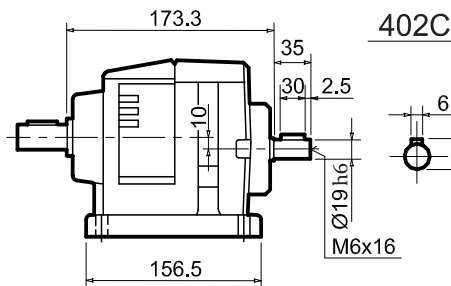
Выходной фланец / Output flange

a1 Ø	b1	e1	c1	f1	s1
120	80	100	10	3	9
140	95	115	10	3	9
160	110	130	10	3	9
200	130	165	11	3.5	11

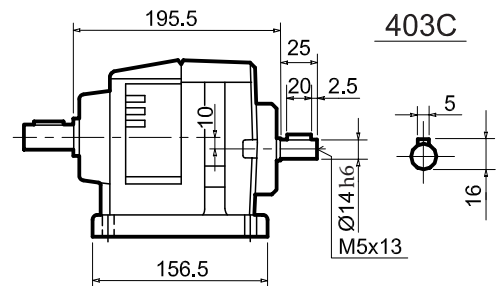
Стандарт	Ø 25x50
По запросу	Ø 16x40 Ø 19x40
On request	Ø 20x40 Ø 24x50

ØВыходной вал
ØOutput shaft

R402CSP
R403CSP

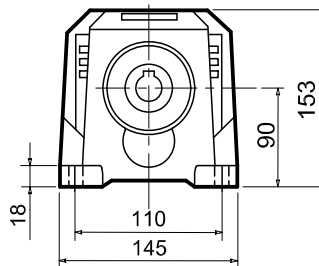
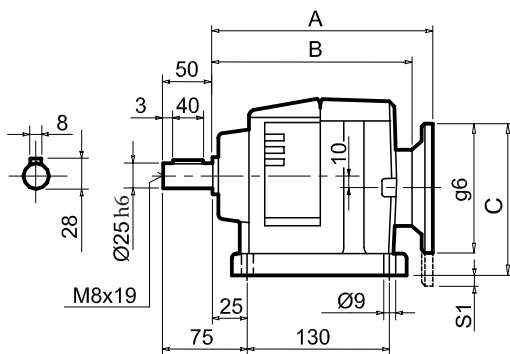


402C



403C

P402CSP
P403CSP



Тип 402C (моторные фланцы)

Моторные фланцы	A	B	C	g6	S1	k1
71 B14	180.5	162	133	105		183.5
80 B14	181.5		140	120		184.5
90 B14	182.5		150	140		185.5
63 B5	182.5		150	140		185.5
71 B5	180.5		160	160		183.5
80/90 B5	182.5	190	200	10		185.5

Тип 403C (моторные фланцы)

Моторные фланцы	A	B	C	g6	S1	k1
71 B14	202	183.5	133	105		205
80 B14	203		140	120		206
90 B14	204		150	140		207
63 B5	204		150	140		207
71 B5	202		160	160		205
80/90 B5	203	190	200	10		206